

 electrotile



# eBLADE

Integrierte Solarlösung | Ästhetische Klasse | Unbegrenzte Einsatzmöglichkeiten | Aluminiumbasiertes System



**Ästhetische  
Klasse.**

**E-BLADE**

Ein von Electrotile entwickeltes System von Fotovoltaik-Lamellen,  
das in der Architektur weit verbreitet ist.

6

7

**Integrierte  
Solarlösung.**

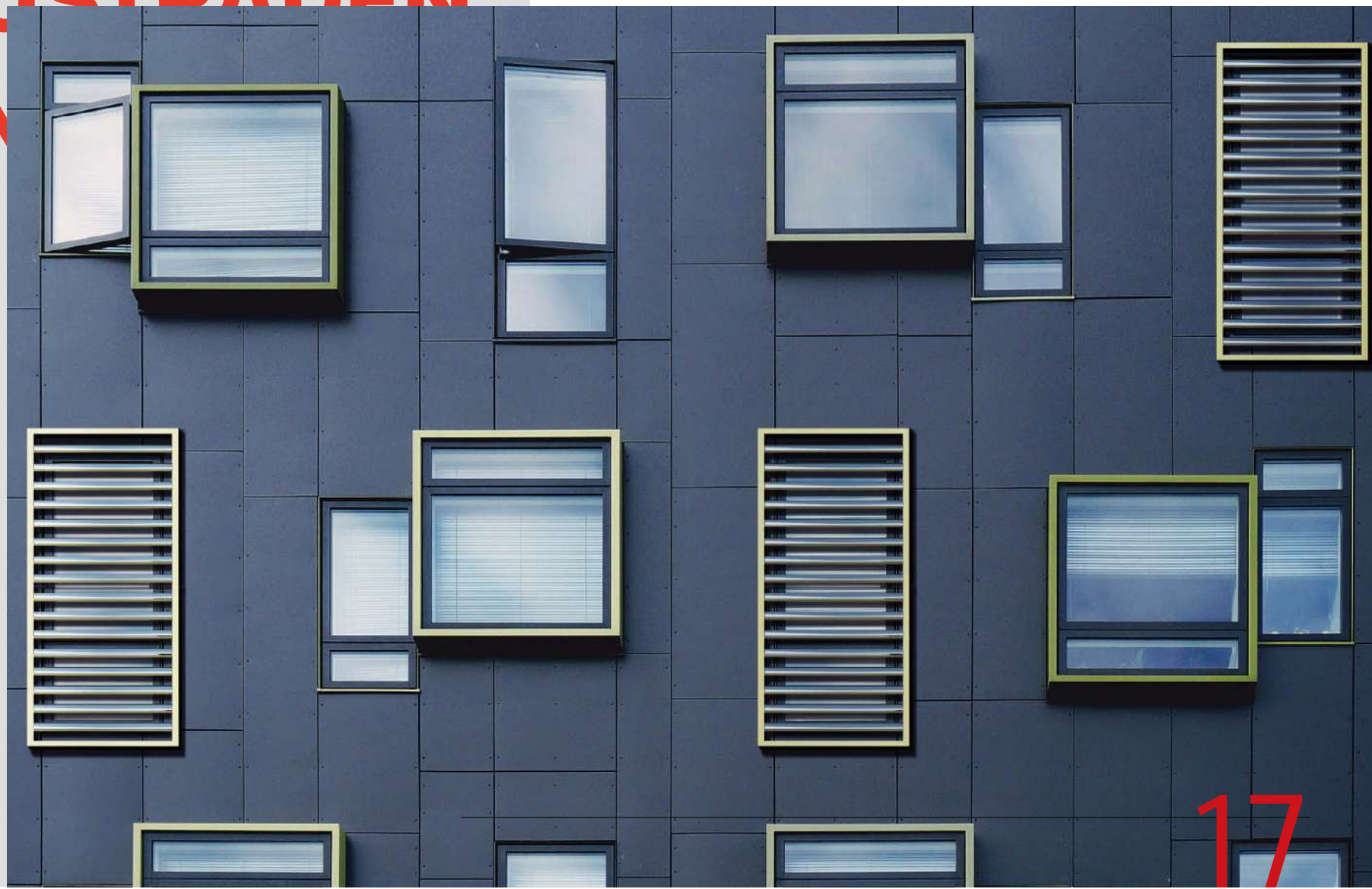


10

11

# JALOUSIEN BALUSTRADEN WÄRM

Jalousien sind in der Architektur weit verbreitet. Mit Hilfe des Eblade-Systems können Sie jede Art von Jalousien konfigurieren - für Balkon, Terrasse, Fenster und vieles andere. Die Lamellen können dabei entweder fest oder drehbar sein und die gesamte Fläche kann zur Stromerzeugung genutzt werden!



# Jalousien

"Eblade bietet Ihnen unbegrenzte Möglichkeiten beim Bau von Jalousien. Sie können nach Belieben die Höhe und Breite, die Größe der Lamellen sowie Winkel und Abstand zwischen den Lamellen oder die Anzahl der stromerzeugenden Federn ganz einfach ändern. Zudem kann das System via App bewegt und gesteuert werden."



Größe M / vertikal / 30° abgewinkelt



Größe M / horizontal / 30° abgewinkelt



Größe L / waagrecht / abgewinkelt 30°



Größe M / waagrecht / 0° / mit Abstand



Größe L / horizontal / 30° abgewinkelt / mit Abstand



Größe L / horizontal / 30° abgewinkelt / abgesetzt / beweglich



# Wände

"Wände bieten das größte Potenzial für die Stromerzeugung. Eine große, der Sonne ausgesetzte Fläche kann den gesamten Energieverbrauch eines Gebäudes decken. Eblade bietet Ihnen unbegrenzte Möglichkeiten für den Bau von Wänden und Fassaden. Sie können nach Belieben die Höhe und Breite, die Größe der Lamellen sowie Winkel und Abstand zwischen den Lamellen oder die Anzahl der stromerzeugenden Federn ganz einfach ändern. Zudem kann das System via App bewegt und gesteuert werden."



Größe S / horizontal / 30° abgewinkelt / mit Abstand

